

COMUNE DI SAN CASCIANO VAL DI PESA - PIANO OPERATIVO - QUADRO CONOSCITIVO

Analisi del Patrimonio edilizio nel territorio aperto

Responsabile del progetto: prof. Arch. GIAN FRANCO DI PIETRO
Collaboratori: arch. D. Donatini, arch. R. Monaci, arch. G. Pessina

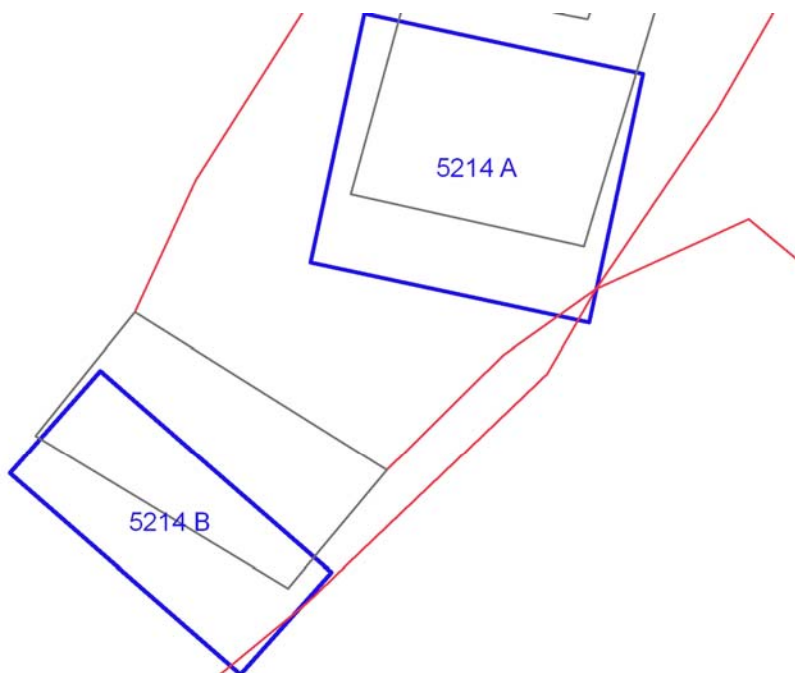
SCHEMA N. 5214

Toponimo ed indirizzo Via Colle d'Agnola 58

Schede 1985: n. 05/ 546-547

CTR 1:5000: foglio n. 275113

NCT: foglio/particella 38/81;38/83;38/82;38/93



	OGGETTO	*
A	casa colonica	V
B	fienile con carraia	V

(*)Valore: RV: rilevante; V: medio; CC: compatibile con il contesto; SV: scarso; N: nullo

Data rilievo: 07/03/03

USO ATTUALE		
A	Abitazione temporanea	
B	Annesso agricolo	
Note A: Edificio con annessi rustici in aderenza sul fronte nord uniti a formare un'unica unità residenziale		
ALTERAZIONI TIPOLOGICHE		
A	Ristrutturazione distributiva; Cambiamento destinazione	
B	Assenti	
Note		
ALTERAZIONI ARCH. ESTERNE		
A		
Coperture	leggere	
Gronde e cornicioni	assenti	
Comignoli	leggere	
Intonaci	assenti	
Muri a faccia vista	assenti	
Aperture	leggere	
Infissi e persiane	gravi	
Elementi costruttivi/decorativi	leggere	
Elementi aggettanti (tettini)	assenti	
B		
Coperture	assenti	
Gronde e cornicioni	assenti	
Comignoli	assenti	
Intonaci	assenti	
Muri a faccia vista	assenti	
Aperture	assenti	
Infissi e persiane	assenti	
Elementi costruttivi/decorativi	assenti	
Elementi aggettanti (tettini)	assenti	
STATO DI CONSERVAZIONE		
A	Medio	
B	Medio	

VALORE			
A	Medio		
B	Medio		
AREA DI PERTINENZA		Valore complessivo: Medio	
	Recinzione solo su strada	Aia costruita di Medio Valore (V)	
	Cancello		
	Terrazza		
	Recinzione con muri		
ALTERAZIONI AREA DI PERTINENZA			Alterazioni complessive: assenti
	Pavimentazione	assenti	
	Muri a retta in c.a.	assenti	
	Arredo (lumi;gazebo;..)	assenti	
	Vegetazione incongrua	assenti	
	Garage/rimessa interrata	assenti	
	Box	assenti	
	Parcheggi	assenti	
	Baracche precarie	presente	Pollaio
VISIBILITA'			
Solo locale			





